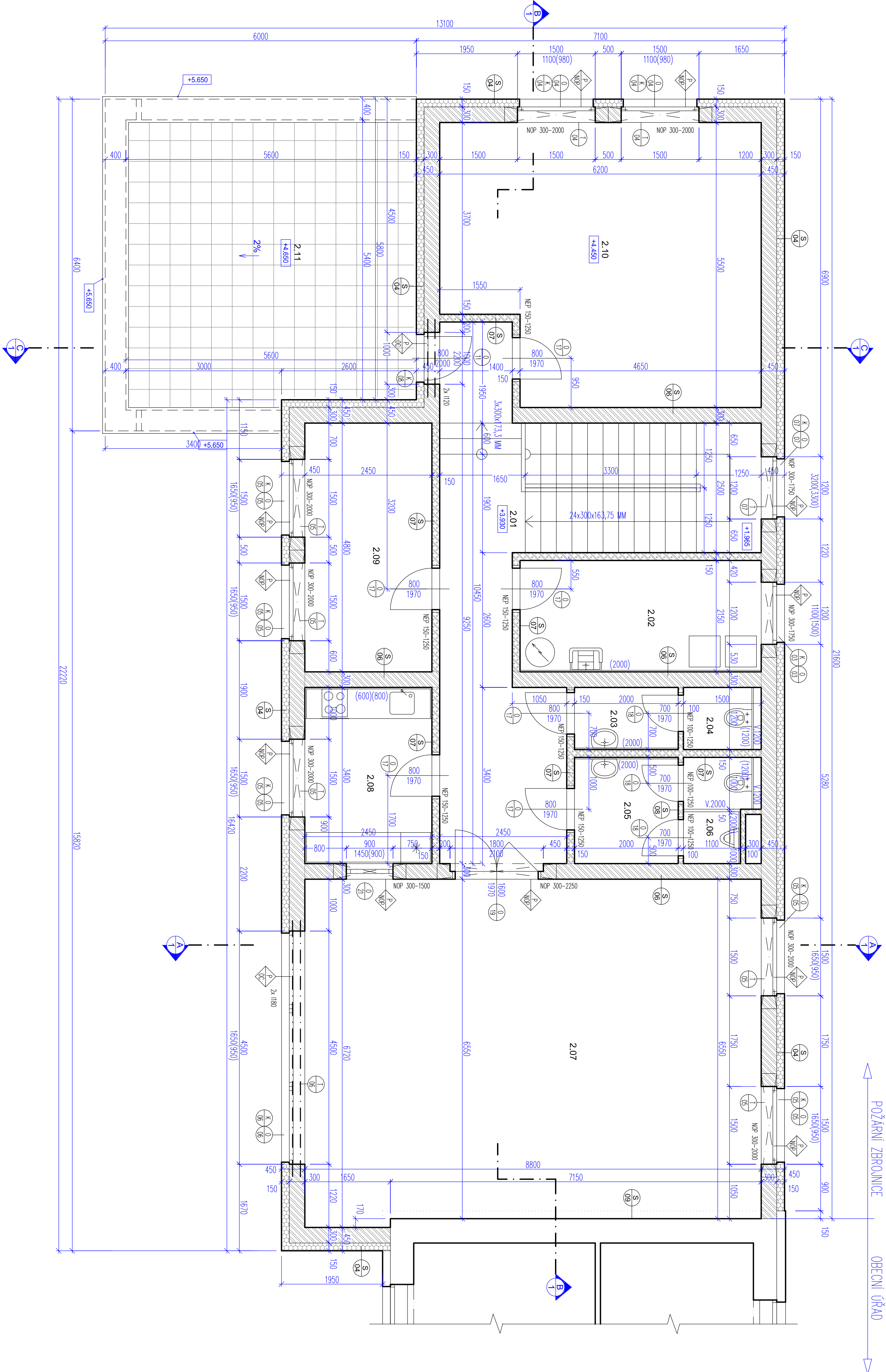


PŮDORYS 2.NP - STAVEBNÍ ÚPRAVY
M 1:50



TABULKA MÍSTNOSTÍ :

ODMĚNĚNÍ NA VÝKRES	JEDEL MÍSTNOSTI	POUL. PLOCHA (M2)	PODLAHY NÁSTUPNÁ VRSTVA	STĚNY	STŘEŠNÍ POKRYVY
2.01	CHODBA, SPOJOVACÍ PROSTOR	18,8	LMNO	OMITKA, MALBA	OMITKA, MALBA
2.02	ODMĚNĚNÍ SYSTÉMU	10,8	KER. DLAŽBA	OMITKA, MALBA	OMITKA, MALBA
2.03	PRŮSTUPNÝ WC ZEMNÍ	2,4	KER. DLAŽBA	KER. OBKLAD + OMITKA, MALBA	OMITKA, MALBA
2.04	WC ZEMNÍ	1,8	KER. DLAŽBA	KER. OBKLAD + OMITKA, MALBA	OMITKA, MALBA
2.05	PRŮSTUPNÝ WC MŮŽE	4,1	KER. DLAŽBA	KER. OBKLAD + OMITKA, MALBA	OMITKA, MALBA
2.06	WC MŮŽE	3,1	KER. DLAŽBA	KER. OBKLAD + OMITKA, MALBA	OMITKA, MALBA
2.07	DEJNÍ MÍSTNOST	57,9	LMNO	OMITKA, MALBA	OMITKA, MALBA
2.08	KUCHYNKA	8,3	KER. DLAŽBA	KER. OBKLAD ZA UMIVADLO + OMITKA, MALBA	OMITKA, MALBA
2.09	KANALIZAČNÍ VEŠTILKA	11,8	LMNO	OMITKA, MALBA	OMITKA, MALBA
2.10	SKLAD	31,3	LMNO	OMITKA, MALBA	OMITKA, MALBA
2.11	TEREZA	30,8	BETONOVÁ TERASOVÁ DLAŽBA	OMITKA, MALBA	OMITKA, MALBA

SPECIFIKACE :

- SKLADBY KONSTRUKCI (VIZ PŘÍLOHA P1)
- TRUBAŘSKÉ VÝROBKY
- ZÁMEČNÍKOVÉ VÝROBKY
- KLEMPŘSKÉ VÝROBKY
- VÝPLNĚ OTVORŮ
- PROSTUPY TZB - VIZ ČÁSTI PD 0.1.4
- PŘÍKLADY, PŘÍKLADY

LEGENDA MATERIÁLŮ :

- STAVBA KONSTRUKCE
- BOJERANÉ A DEMONTOVANÉ KONSTRUKCE
- ZOVU A DOZDÍVKY Z POROBETONOVÝCH TVAROVEK SYSTÉMU KELLA YTONG UNIVERSAL
- ZOVU Z POROBETONOVÝCH PŘÍKROVKŮ KELLA YTONG KLASIK TL 100 A 150 MM
- BETON PROSTÝ ZÁKLADŮ CH/20 RESP. BETONOVÁ MAZANINA : BETON C20/25 S VYZRŮŽNOU SÍŤ KÁRÍ (VIZ SKLADBY K0)
- MONOLITICKÝ ŽELEZOBETON : BETON C25/30, OCEL. PŘÍDÍLY S235
- UTRÝ GEMENTOVÝ PROTĚR (PŘ. ČERNÝ)
- TEREZA, ZVUKOVÁ IZOLACE : DESKY EPS, WPS
- TEREZA, ZVUKOVÁ IZOLACE (DESKY Z MINERÁLNÍ PLYTY)
- HYDROIZOLACE, SEPRAČNÍ VRSTVA A PAROZÁBRANY
- LEHKÁ MONTOVANÁ SÍŤ KONSTRUKCE
- PLOVNÍ ZEMINA (ROSTLÝ TĚRĚN)
- ZEMINA - HLINĚNÝ MASY
- PISKOVÝ PODSP
- ŠTERKOVÉ LOŽE
- ŠTERKOVÝ ZÁSP
- ZPEVNĚNÁ PLOCHA (BETONOVÁ ZÁMKOVÁ DLAŽBA)
- VEŠTILKOVÁ VRSTVA
- ZOVU Z PROVLÁČNÝCH BETONOVÝCH TVAROVEK

VZHLÉDEM K POVAZE STAVBY (STAVEBNÍ ÚPRAVY) NUTNO
ROZMĚRY KONSTRUKCI OVRÁTIT PŘI REALIZACI

VÝŠKOVÝ SYSTÉM : BpV, SOUŘADINOVÝ SYSTÉM : S-JTSK
(stávající poloha 1.NP objektu = +0.000 = +488,53 m n. m. BpV)

PROJEKTANT :

projekční kancelář
Ing. Miroslav Andrt
Dvůrkovská 577, 257 02 Kamenice
tel. 73 008 004, e-mail: miroslav.andrt@seznam.cz

OPROJEKTOVÝ PROJEKTANT : Ing. Miroslav Andrt

VÝKRESOVATEL : Ing. Miroslav Andrt

PROJEKT :

PŘÍSTAVBA A NÁSTAVBA
POŽÁRNÍ ZBRŮJNICE JSOHN ZAJEČOV

MÍSTO STAVBY :
Zajčevův č.p. 265, por.č. 443 a 446, k.ú. Zajčev

INVESTOR :
Obec Zajčev

ČÁST PD :
D.1.1

OSAH :
ARCHITEKTONICKO-STAVEBNÍ

STUPEŇ PD :
DOKUMENTACE PRO ÚZEMNÍ STAVEBNÍ ŘÍZENÍ

MĚŘITKO :
1:50

ČÍSLO VÝKRESU :
b.08

DATUM :
04/2022

PŘÍLOHA :